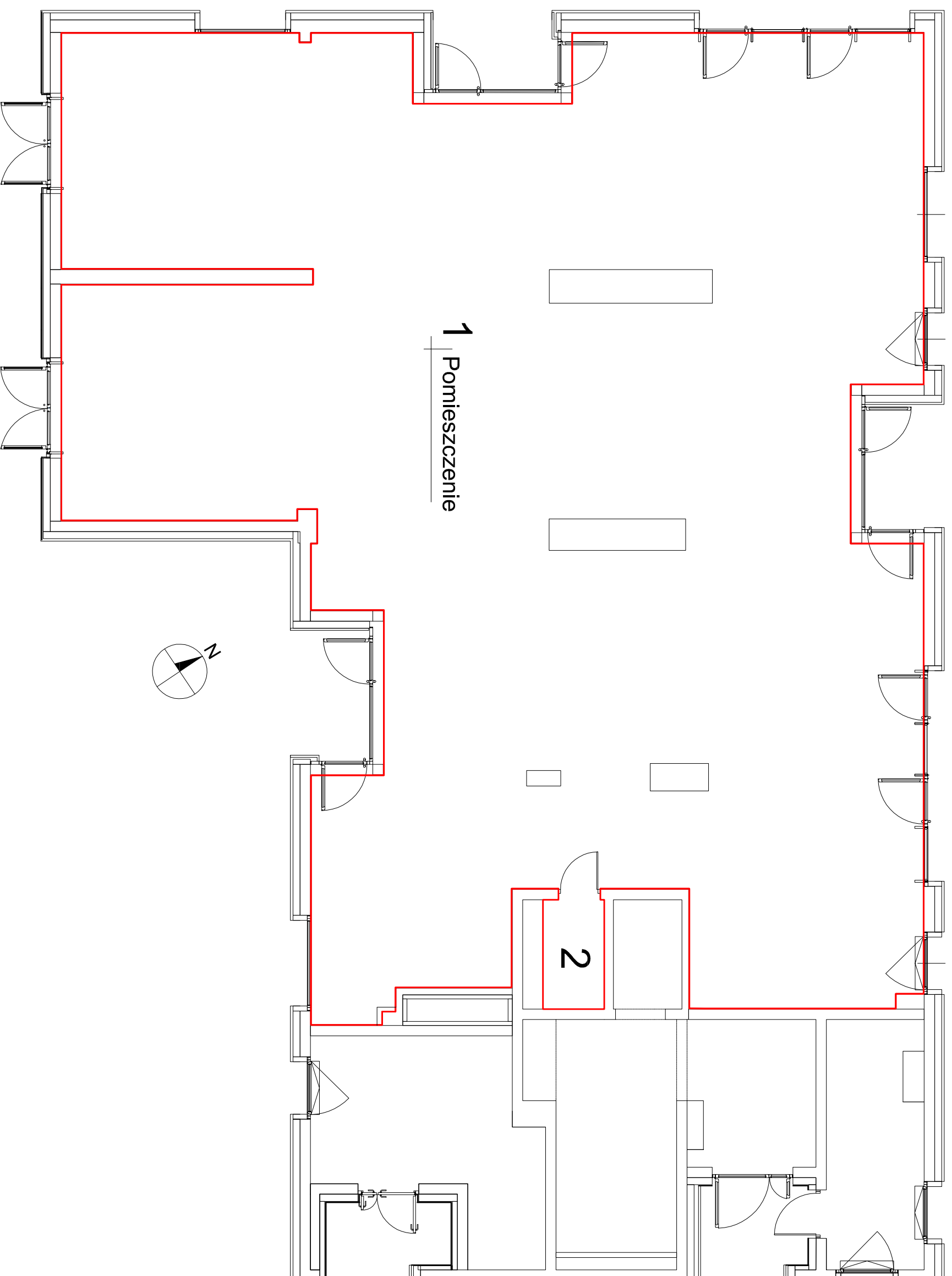


PARTER
Lokal usługowy 1

Adres inwestycji:
ul. Grójecka 91 , 00-101 Warszawa

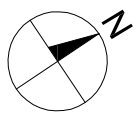
Powierzchnia:

nr pom.	opis	powierzchnia
1.	Lokal usługowy 1	375,47 m ²
2.	Pomieszczenie	3,84 m ²
Powierzchnia użytkowa		379,31 m²



1 Pomieszczenie

2

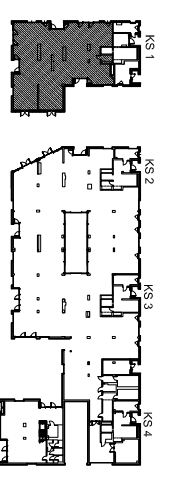


SKALA 1:100 25.03.2026 r.

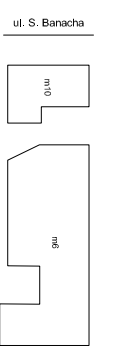
Wykonawca: TOP geodezja A.Rypina J.Józwiak s.c.

Adres inwestycji:
ul. Grójecka 91 , 00-101 Warszawa

Lokalizacja: PARTER



Orientacja:



Uwaga:
- pomiar został dokonany w świetle wykończonych ścian działowych
→ - wentylacja